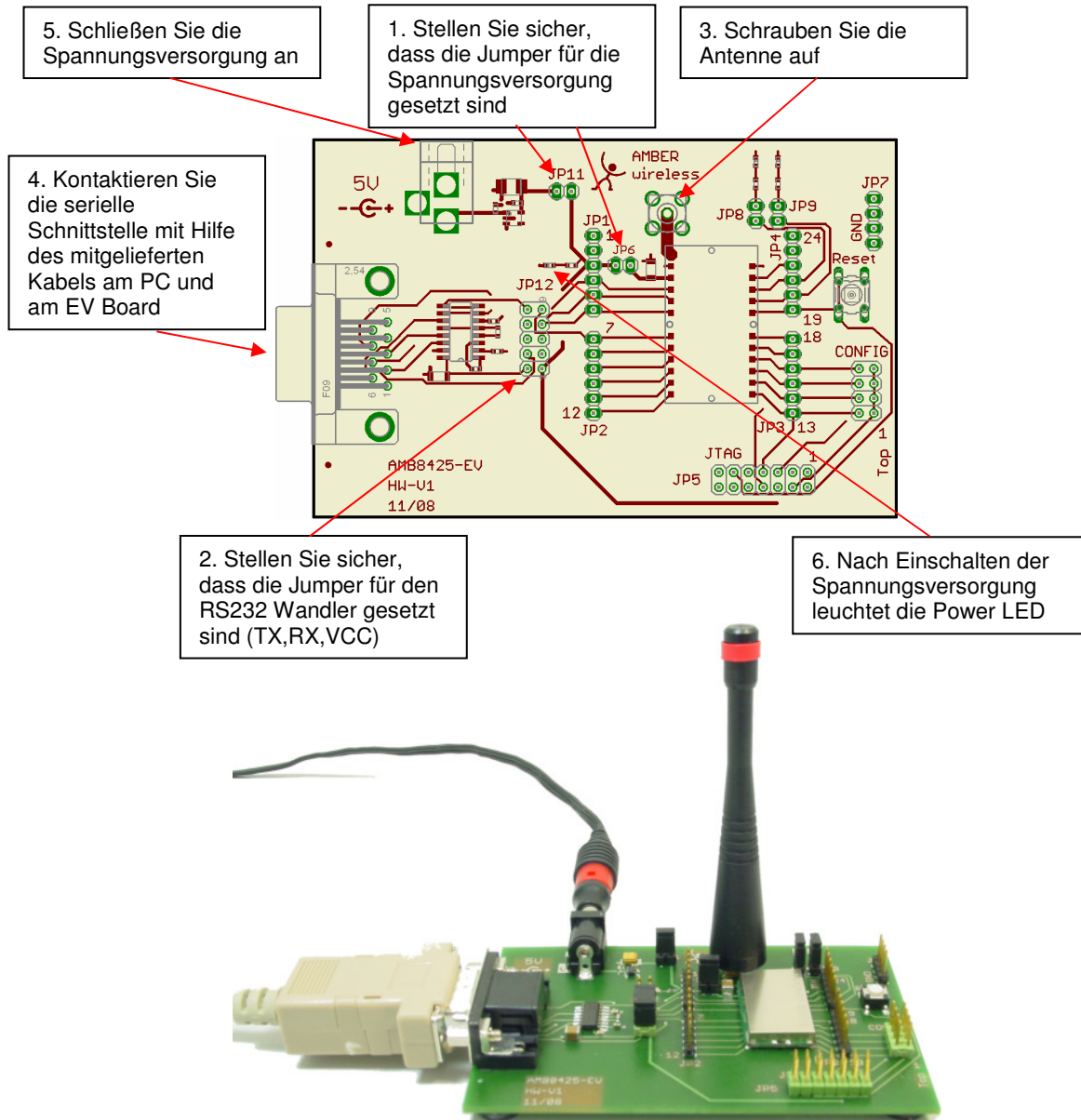


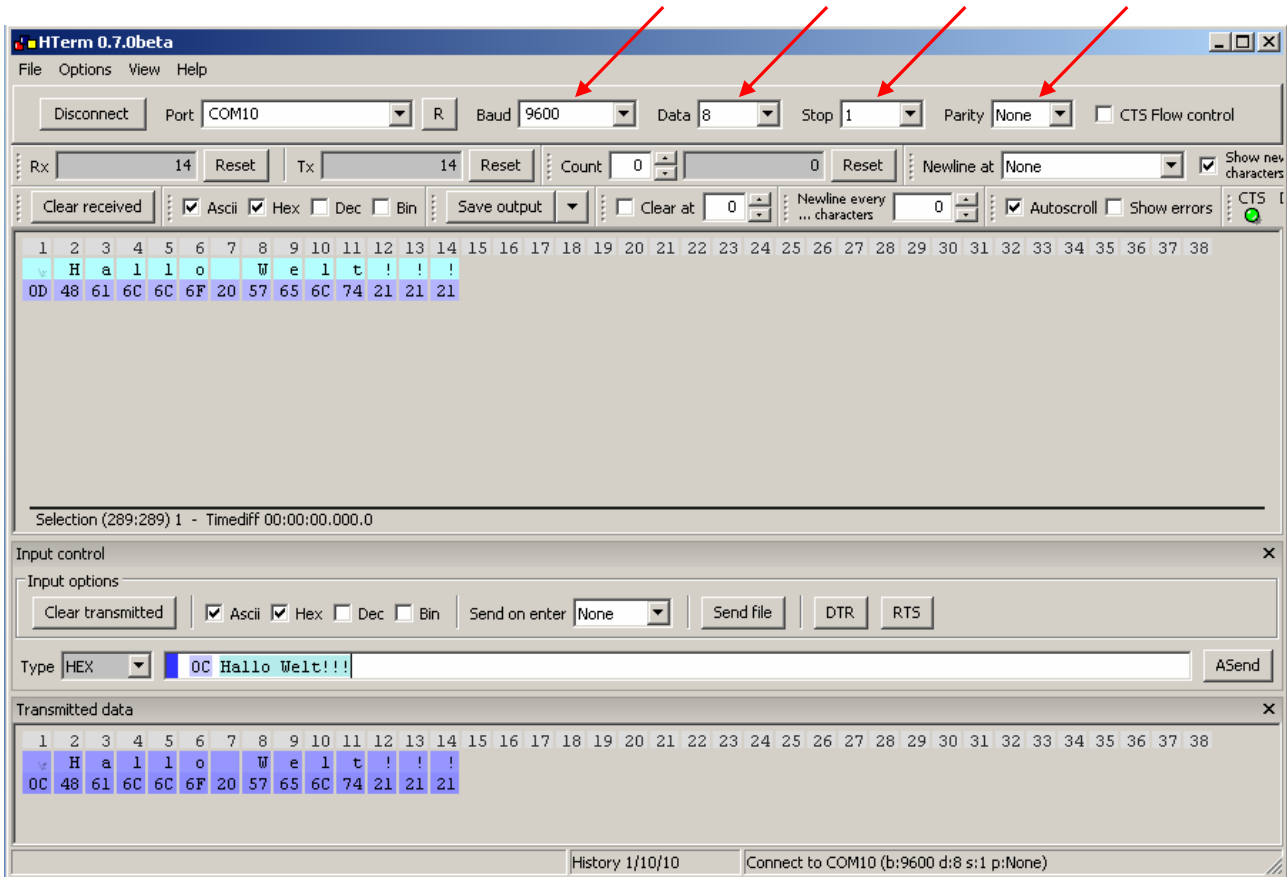
AMB8425-EV Schnell Start

1. Jedes Board sollte wie in der Grafik gezeigt angeschlossen und konfiguriert werden.



2. Verbinden Sie den USB-Stick mit dem PC und Installieren den zugehörigen Treiber (Download auf <http://www.ftdichip.com>)
3. Laden Sie die neueste Version des AMBER Commanders herunter (<http://www.amber-wireless.de>) und installieren Sie diese auf Ihrem Rechner.

4. Zur Datenübertragung kann jedes Terminal Programm verwendet werden. Die Datenübertragungsrate auf der drahtgebundenen Schnittstelle beträgt im Auslieferungszustand 9600 Baud (8n1)



5. Auslieferungszustand

Das Modul arbeitet im Auslieferungszustand in der transparenten Datenübertragung auf der Frequenz 868,3MHz.

Kontakt

AMBER wireless GmbH
 Albin-Köbis-Straße 18
 D-51147 Köln
 Tel.: +49 (0) 2203-699195-0

E-mail: support@amber-wireless.de
 Internet: www.amber-wireless.de